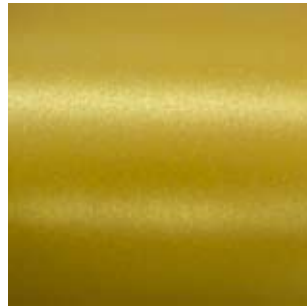


CC 3002 Candy Pink



CC 3001 Matt Lemon
Gras Metallic



CC 4200 Matt Sunflower
Metallic



CC 3007 Toxic Orange
Metallic



CC 3008 Matt Purple



CC 4020 Matt Anodized
Blue



CC 3005 Matt Arctic
Blue Metallic



CC 3000 Matt Saphir
Metallic



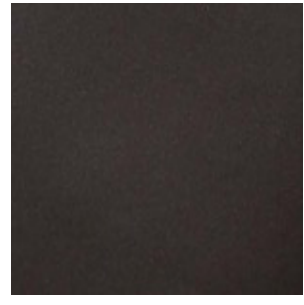
CC 4025 Matt Diamond
White Metallic



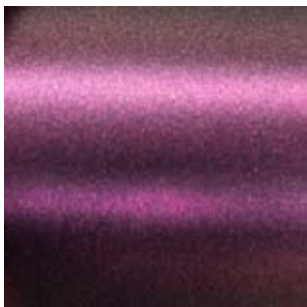
CC 4024 Matt Urban Taupe
Metallic



CC 4101 Diamond Black
Metallic



CC 4022 Matt Chocolate
Metallic



CC 4210 Matt Sparkling Berry
Metallic



CC 3009 Matt Anodized
Green



CC 4026 Frozen Bronze
Metallic



CC 4023 Matt
Anodized Violet



CC 4061 Cherry Red
Metallic



CC 4030 Matt Sunrice
Metallic



CC 4027 Bond Gold
Metallic



CC 4028 Matt
Anodized Red



Bitte
Verarbeitungs-
und Pflege-
hinweise
beachten!

Technisches Datenblatt

CC+ 3000er Serie

Car Wrapping Folie

Physikalische Eigenschaften

Filmaufbau	Mehrschichtige PVC-Folie, gegossen		
Filmdicke	ca. 80 µ		
Klebertyp	Luftkanalacrylklebesystem, permanente Endhaftung		
Temperaturbeständigkeit	-50° C bis +95° C, verklebt		
Lösemittel- / Chemikalienbeständigkeit	Bei Raumtemperatur, Verklebung auf Aluminium, beständig gegen die meisten Öle, Fette, Kraftstoffe, milden Säuren und Laugen (72 h nach Verklebung)		
Brandverhalten	Verklebt auf Stahl, selbstverlöschend		
Verklebungstemperatur	< +18° C bis + 28° C		
Haltbarkeiten*	vertikal	horizontal	
CC+ 3000 farbig, metallic, matt	5 Jahre	3 Jahre	
CC+ 3000 Color-Match	3 Jahre	2 Jahre	
Lagerfähigkeit	+ 22° C / 50 - 55% rel. Luftfeuchtigkeit 1 Jahr (stehend, Originalverpackung)		
Anwendungsbereiche	<ul style="list-style-type: none"> • Verklebung von Fahrzeugen für einen individuellen Look • Verklebung anderer Objekte, die ein anpassungsfähiges und flexibles Material benötigen (z. B. Küchenoberflächen, Laptops, Möbel, etc.) 		
Breite	1,52 m		

* Gemäßigtes Klima (z. B. DE, CH, AT, CZ, PL, Nord-/Ost-/Zentraleuropa / US Nord). Durch falsche oder fehlende Durchführung der Reinigungs- und Pflegehinweise sind extreme Verkürzungen möglich. Die Verwendbarkeit des Produkts (gerade bei verschiedenen Oberflächen) muss immer zuvor selbstverantwortlich getestet werden.

Ergänzend zu beachtende Hinweise

Die oben gemachten Angaben basieren ausschließlich auf unseren derzeitigen Kenntnissen und Erfahrungen. Sie stellen weder eine vereinbarte Beschaffenheit, noch die Zusicherung bestimmter Eigenschaften oder eine Beschaffenheits- und/oder Haltbarkeitsgarantie dar.

Folien sind sowohl bei der Verarbeitung als auch bei der Pflege und Reinigung besonders schonend zu behandeln. Bei der Verarbeitung (Verklebung und Entfernung) sowie der Pflege und Benutzung von BRUXSAFOL Folien sind unsere aktuellen Verarbeitungsrichtlinien sowie Pflege- und Nutzungsbedingungen zu beachten und einzuhalten. Bei Nichteinhaltung ist eine Gewährleistung und Haftung ausgeschlossen.

01/2015



Bitte
Verarbeitungs-
und Pflege-
hinweise
beachten!

Technisches Datenblatt

CC 4000er Serie

Auch als CC+ 4000er Serie mit Luftkanal verfügbar!

Car Wrapping Folie

Physikalische Eigenschaften

Filmaufbau	Mehrschichtige PVC-Folie, gegossen		
Filmdicke	ca. 100 µ		
Klebertyp	Acrylklebesystem, permanente Endhaftung		
Temperaturbeständigkeit	-50° C bis +95° C, verklebt		
Lösemittel- / Chemikalienbeständigkeit	Bei Raumtemperatur, Verklebung auf Aluminium, beständig gegen die meisten Öle, Fette, Kraftstoffe, milden Säuren und Laugen (72 h nach Verklebung)		
Brandverhalten	Verklebt auf Stahl, selbstverlöschend		
Verklebungstemperatur	< +18° C bis + 28° C		
Haltbarkeiten*	vertikal	horizontal	
CC / CC+ 4000 farbig, metallic, matt	5 Jahre	3 Jahre	
CC / CC+ 4000 Color-Match	3 Jahre	2 Jahre	
Lagerfähigkeit	+ 22° C / 50 - 55% rel. Luftfeuchtigkeit 1 Jahr (stehend, Originalverpackung)		
Anwendungsbereiche	<ul style="list-style-type: none"> • Verklebung von Fahrzeugen für einen individuellen Look • Verklebung anderer Objekte, die ein anpassungsfähiges und flexibles Material benötigen (z. B. Küchenoberflächen, Laptops, Möbel, etc.) 		
Breite	1,52 m		

* Gemäßigtes Klima (z. B. DE, CH, AT, CZ, PL, Nord-/Ost-/Zentraleuropa / US Nord). Durch falsche oder fehlende Durchführung der Reinigungs- und Pflegehinweise sind extreme Verkürzungen möglich. Die Verwendbarkeit des Produkts (gerade bei verschiedenen Oberflächen) muss immer zuvor selbstverantwortlich getestet werden.

Ergänzend zu beachtende Hinweise

Die oben gemachten Angaben basieren ausschließlich auf unseren derzeitigen Kenntnissen und Erfahrungen. Sie stellen weder eine vereinbarte Beschaffenheit, noch die Zusicherung bestimmter Eigenschaften oder eine Beschaffenheits- und/oder Haltbarkeitsgarantie dar.

Folien sind sowohl bei der Verarbeitung als auch bei der Pflege und Reinigung besonders schonend zu behandeln. Bei der Verarbeitung (Verklebung und Entfernung) sowie der Pflege und Benutzung von BRUXSAFOL Folien sind unsere aktuellen Verarbeitungsrichtlinien sowie Pflege- und Nutzungsbedingungen zu beachten und einzuhalten. Bei Nichteinhaltung ist eine Gewährleistung und Haftung ausgeschlossen.